

# リモートワーク対応

SSO/IDaaSを利用して  
社内Webに安全にアクセス



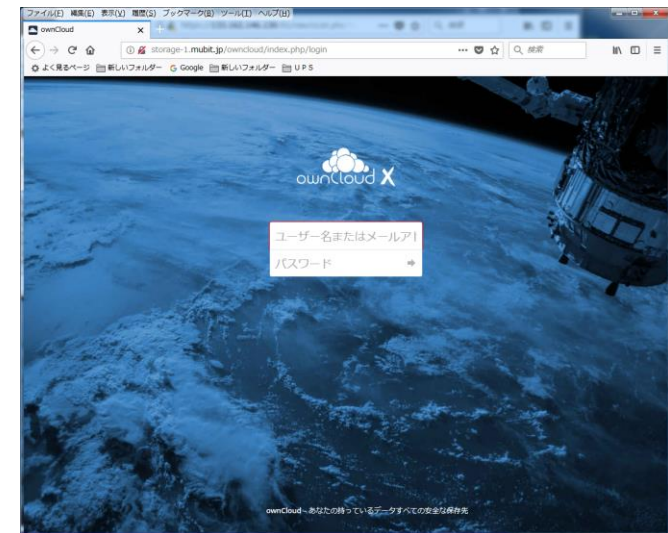
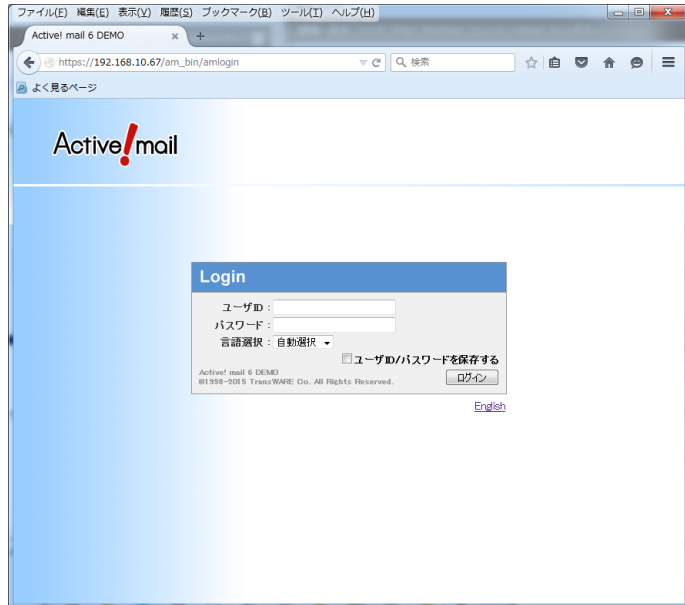
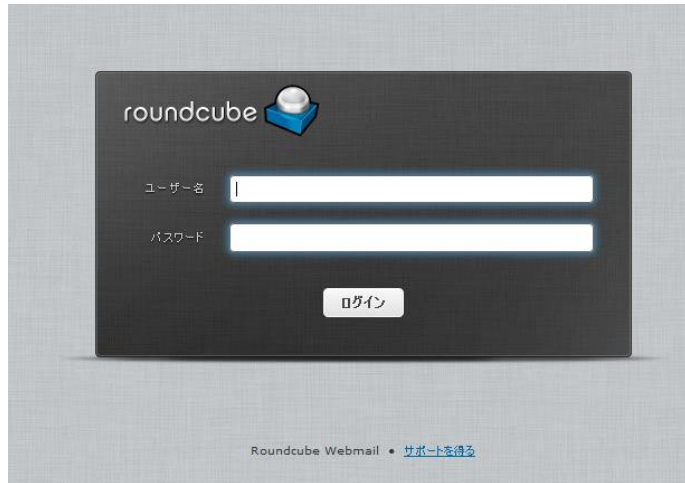
Powered BLUE Reverse Proxy for SSO/ IDaaS

# SSO (Single Sign On) + リバースプロキシ



\* 社内のレガシーなWebサーバーへ、SSO対応のリバースプロキシ経由でアクセス出来ます

# sso未対応の社内Webアプリへのアクセス



# 連携出来るIDaaSなど

TrustLogin

Azure Active Directory

onelogin

CloudGate

okta

HENNGE

idP側はSAML2.0に対応していれば連携出来ます

# SPでの独自認証 / 社内Webへのアクセス



\* idPの認証とは別にリバースプロキシ上に、SSLクライアント認証やワンタイムパスワード認証を独自設定が出来ます

# 「Powered BLUE Reverse Proxy for SSO/ IDaaS」



- ① Powered BLUE 870 インターネットサーバー機能
- ② SSO認証 / リバースプロキシ / 代理入力中継
- ③ SSLクライアント認証 / ワンタイムパスワード認証

# ① Powered BLUE 870

## インターネットサーバー機能

Web/Mail/DNS/FTP/ サーバー機能を1台で運用  
RedHat / CentOS 7.x (64bit) に対応



## フリープラグイン

Let's Encrypt (無償SSLサーバー証明書 / 自動更新)  
WordPress (CMS / ブログ / ホームページ)  
ownCloud (オンラインストレージ)  
Roundcube (Web Mail)



WORDPRESS



roundcube

## サードパーティソフト

サイボウズ デスクネッツ 監視ソフト UPS 他

## ② SSO認証 リバースプロキシ 代理入力中継







### 1) SSO認証

SAML 2.0 対応

### 2) リバースプロキシ

リバースプロキシ設定のリスト - test.mubit.com

ローカルパスの追加 3 エントリ

ローカルパス/SSLポート ▼	リモートURL	オプション	操作
ローカルパス: /	https://www.powered.blue/		 
ローカルパス: /blogtest/	http://blog.exempl.jp/		 
ローカルパス: /tag-a/	http://www.mubit.com/sample/		 

### 3) ID/Passwdの代理入力の中継

ユーザー名

パスワード

\*1 idP側でフォームベース認証やBasic認証に対応している必要があります



# ③ SSLクライアント認証 / ワンタイムパスワード認証

## 1) Private CA 機能

SSLクライアント証明書発行・管理

## 2) SSLクライアント認証 機能

リバースプロキシのSSLクライアント認証



## 3) ワンタイムパスワード認証

リバースプロキシのワンタイムパスワード認証



# Powered BLUE Reverse Proxy for SSO/ IDaaSの位置

SaaS

Powered BLUE (OS+GUI+アプリ)

Pass

IaaS

OS まで

IaaS

PaaS

SaaS



自社の管理下で運用出来る仮想アプライアンス

# 仮想アプライアンスでの提供・動作環境

OS	RedHat 7.x (64bit) CentOS 7.x (64bit)
仮想環境	VMWareESXi 5.1 / 5.5 / 6.0 / 6.5 Hyper-V 7.X
クラウド環境	AWS / EC2 Azure / Microsoft FUJITSU Cloud Service for OSS / 富士通 Enterprise Cloud / NTTcommunications VPS / WebArena / NTTPCコミュニケーションズ スマートコネクトVPS / NTTスマートコネクト ALTUS / GMOクラウド VPS 他
スペック	1 Core(min) / 2014MB mem (min) / 20GB HDD (min) / Ethernet x 1(min)

仮想環境にインポートするだけで、すぐに運用が出来ます

## ご利用 例

### ■ グループウェア・Webメール

- サイボウズ
  - デスクネッツ
  - Active! mail
  - RoundCube
  - ニコラボスマート
  - Aipo
- 

### ■ ワークフロー

- X-point
  - 楽々Workflow
  - ニコラボスマート
  - eValue NS
  - Power egg
  - Seagull Office
  - NTTデータ イントラマート ワークフロー
- 

### ■ オンラインストレージ

- FileBlog
  - Proself
  - ownCloud
- 

### ■ 他

- WordPress
- Zabbix
- ホームページ